

# FICHE TECHNIQUE Yolande NECTOUX

Le plan de scène ci-joint est standard. Nous nous efforcerons de nous adapter en fonction du lieu et du matériel mis à disposition.

L'Organisateur doit prévoir 1 arrivée électrique (4 prises 220 volts/16 A) à proximité de la scène.

Afin de faciliter le déchargement du matériel, prévoir un accès véhicule jusqu'à la scène.

L'installation débutera minimum 4 heures avant le spectacle.

## **LA SCENE :**

Dimension (minimum) : 5 m x 3 m, hauteur : 1 m, parfaitement stable.

Si le spectacle se déroule à l'extérieur, prévoir une bâche en cas de pluie (sur la scène et sur la régie).

Accessoires : 2 chaises et une petite table (environ 60x60).

Un escalier en fond de scène pour accéder à la loge et un escalier central devant la scène afin de descendre vers le public qui sera obligatoirement assis, le 1<sup>er</sup> rang se situant à 3 m maximum de la scène.

Fond de scène : rideaux noir

Habillage devant de scène : jupe de scène noire.

Pour le bon déroulement du spectacle, les nuisances sonores à proximité sont à proscrire.

De même que l'éclairage public coupé pendant le déroulement du spectacle.

## **REGIE :**

La régie sera située dans l'axe de la scène entre 10 et 15 mètres de celle-ci (prévoir 3 x 3 m).

En cas de spectacle à l'extérieur, ou dans une salle non verrouillée, le matériel devra être obligatoirement surveillé pendant le repas des artistes.

## **SONORISATION** (si fournie par l'organisateur) :

La sonorisation doit être de qualité professionnelle et en adéquation avec le lieu, tant sur la qualité que sur la puissance.

1 lecteur CD

1 chambre réverbération

Retour de scène

(La production amène son micro casque).

## **LUMIERES** (si fournie par l'organisateur) :

L éclairage, de qualité professionnelle, sera installé par l'organisateur, selon le plan de scène ci-joint. Ambiance colorée plateau (blanc, jaune, ambre, rouge, bleu...)

Prévoir Gélamines en suffisance.

**IMPORTANT** : Le régisseur commandant le son et l'éclairage, il est impératif de placer les consoles son et lumières côte à côte.

**FACES** : 6 PAR 64 / 3 PC / 1 POURSUITE ou DECOUPE

**CONTRES** : 6 PAR 64

**LOGES :**

1 loge éclairée et chauffée fermant à clé, équipée d'une table, 3 chaises, miroirs, portants à vêtements et cintres.

WC et lavabos situés à proximité.

Bouteilles d'eau minérale à disposition. Jus de fruits

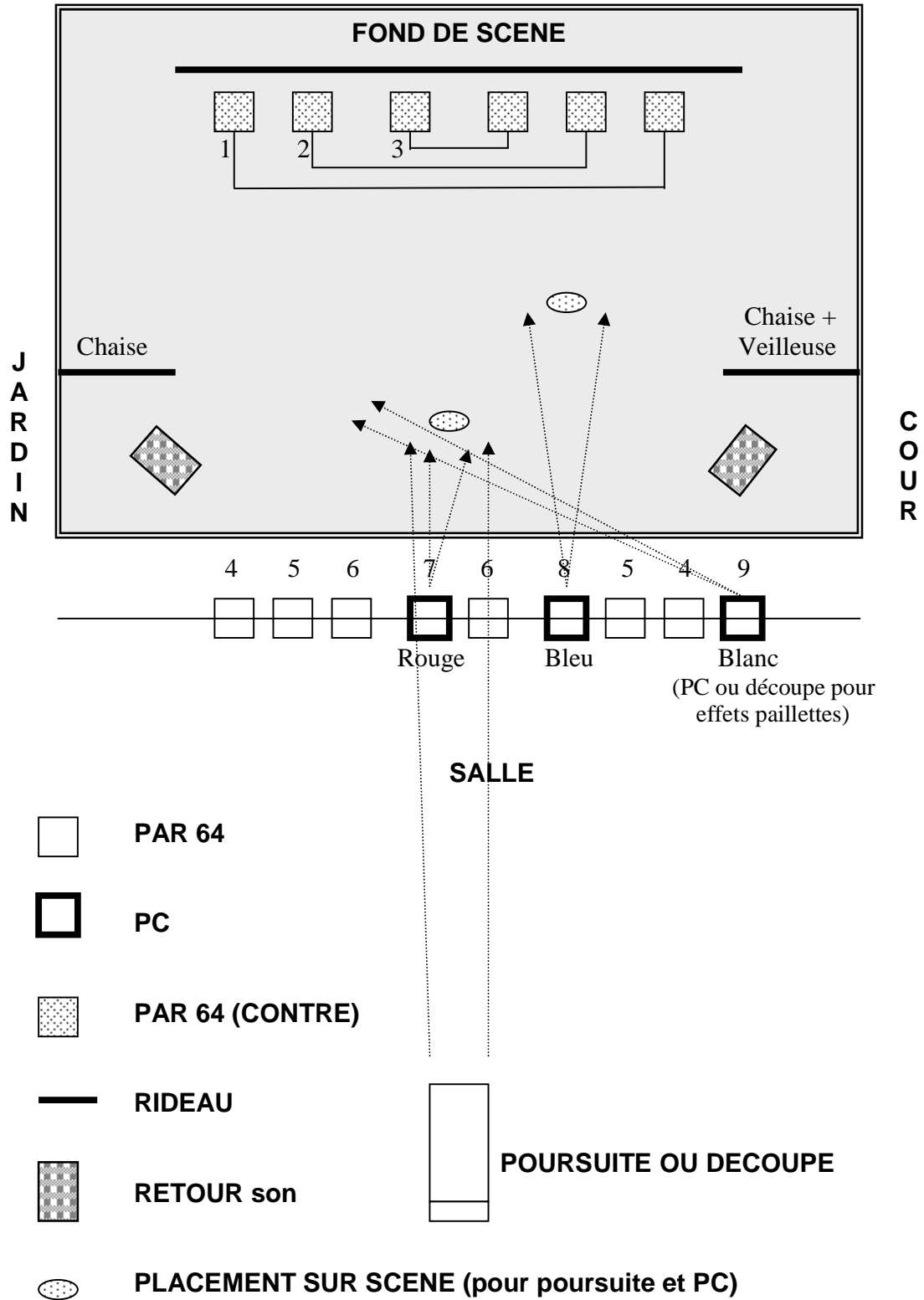
**NOMBRE DE REPAS :** entre 2 et 4.

**Contact :** Jean-Louis 06 62 33 93 72 [y.nectoux@free.fr](mailto:y.nectoux@free.fr)

Cette fiche technique doit nous être retournée impérativement signée en même temps que le contrat.

Pour accord, l'Organisateur :

## PLAN DE SCENE Yolande NECTOUX



Prévoir Gélamines pour Plein feu Chaud et Froid